

ZMİR AFET MÜDAHALE PLANI (ZAMP) ÇALIŞMALARI

Berna BARADAN¹

¹ *Yüksek Mimar, İl Afet ve Acil Durum Müdürlüğü, İzmir*
Email: Berna.Baradan@afad.gov.tr

ÖZET:

Afet ve acil durumlara müdahalede ihtiyaç duyulacak tüm güç ve kaynakları yerel düzeyde planlamak, bu güç ve kaynakların olay bölgesine hızlı ve etkin bir şekilde ulaştırılmasını sağlamak, müdahale hizmetlerini ve bu hizmetlerin koordinasyonundan sorumlu ana ve destek çözüm ortaklarını ve yerel düzeyde sorumlu birimlerin görev ve sorumlulukları planlama esaslarını belirlemek amacıyla hazırlanan Afet ve Acil Durum Müdahale Hizmetleri Yönetmeliği 18 Aralık 2013 tarih ve 28855 sayılı Resmi Gazetede yayınlanarak yürürlüğe girmiştir. Yine bu ilkeler doğrultusunda hazırlanan Türkiye Afet Müdahale Planı (TAMP) 03 Ocak 2014 tarih ve 28871 sayılı Resmi Gazetede yayınlanarak yürürlüğe girmiştir. Bu plan ile başlatılarak, afet ve acil durumlara ilkin müdahale çalışmaları görev alacak, hizmet grupları ve koordinasyon birimlerine ait görev ve sorumlulukları tanımlamak amacıyla afet öncesi, sırası ve sonrasında ait müdahale planlamasının il düzeyinde temel prensiplerini içeren İzmir Afet Müdahale Planı (ZAMP) hazırlanmıştır. İzmir Afet Müdahale Planı (ZAMP) Afet ve Acil Durum Yönetimi Bakanlığı'ndan (AFAD) 18.05.2015 tarihinde uygun görüş almıştır. TAMP kapsamında ulusal düzeyde 28 adet, yerel düzeyde ise 26 adet Hizmet Grubu oluşturulmuş olup, görev dağılımında ulusal düzeyde adı geçen Bakanlıkların ve Kızılay'ın taraflarını "Yerel Düzey Hizmet Grubu Operasyon Planları"ni hazırlaması istenmiştir. Ulusal Düzey Hizmet Grup Planları 12.02.2015 tarihli, 146 sayılı Bakanlık Onayı ile onaylanmış olup, ilimizde ise 26 Yerel Düzey Hizmet Grubu Operasyon Planlarını hazırlama süreci devam etmektedir. Söz konusu planlar İzmir Afet Müdahale Planının (ZAMP) ekinde Valilik Makamına onaya sunulacaktır. Yerel Düzey Hizmet Grubu Operasyon planları içinde Bakanlık Afet ve Acil Durum Yönetimi Bakanlığı 1 Deprem Dairesi Bakanlığı tarafından 81 il için oluşturulan afet senaryosu yer almaktadır, senaryo metni tüm hizmet gruplarının faaliyete geçebileceği biçimde oluşturulmuştur. Operasyon planlarındaki ihtiyaç analizi ve kapasite geliştirme kararları İzmir il afet senaryosu temel alınarak yapılmaktadır.

ANAHTAR KELİMELER : Afet Yönetimi, Afet Müdahale Planı, Operasyon Planı

1. TÜRK YE AFET MÜDAHALE PLANI

Afet ve Acil Durumlara müdahalede ihtiyaç duyulacak tüm güç ve kaynakları yerel düzeyde planlamak, bu güç ve kaynakların olay bölgesine hızlı ve etkin bir şekilde ulaştırılmasını sağlamak, müdahale hizmetlerini ve bu hizmetlerin koordinasyonundan sorumlu ana ve destek çözüm ortaklarını ve yerel düzeyde sorumlu birimlerin görev ve sorumlulukları planlama esaslarını belirlemek amacıyla hazırlanan Afet ve Acil Durum Müdahale Hizmetleri Yönetmeliği 18 Aralık 2013 tarih ve 28855 sayılı Resmi Gazetede yayınlanarak yürürlüğe girmiştir. Bu yönetmelikle 7269 Sayılı Umumi Hayata Müessir Afetler Dolayısıyla Alınacak Tedbirlerle Yapılacak Yardımlara Dair Kanun hükümleri gereği yayınlanan, illerde afet planlaması esaslarını belirleyen 01.04.1988 tarih ve 88/12777 sayılı Bakanlar Kurulu Kararıyla Yürürlüğe Konulan Afetlere İlişkin Acil Yardım Teşkilatı ve Planlama Esaslarına Dair Yönetmelik yürürlükten kaldırılmıştır.

Afet ve Acil Durum Müdahale Hizmetleri Yönetmeliği hükümlerine göre hazırlanan Türkiye Afet Müdahale Planı (TAMP) 03 Ocak 2014 tarih ve 28871 sayılı Resmi Gazetede yayınlanarak yürürlüğe girmiştir.

Türkiye Afet Müdahale Planının (TAMP) amacı; afet ve acil durumlara ait müdahale çalışmaları görev alacak hizmet grupları ve koordinasyon birimlerine ait rolleri ve sorumlulukları tanımlamak, afet öncesi, sırası ve sonrasındaki müdahale planlamasının temel prensiplerini belirlemektir. Türkiye Afet Müdahale Planının

(TAMP) uygulanmasından ülkemizde ya anabilecek her tür ve ölçekte, afet ve acil durumlara müdahalede görev alacak bakanlık, kurum ve kuruluşlar, özel kuruluşlar ve gerçek kişiler sorumludur.

2. ULUSAL VE YEREL AFET MÜDAHALE YÖNETİMİ

Etkili müdahale yönetimi; hazırlık, müdahale ve on iyileştirme olmak üzere üç aşamadan oluşur.

Hazırlık çalışmaları; mevcut kaynakları belirlemek, plan yapmak, organize olmak, alet-ekipman ve araçları hazırlamak, kapasite geliştirmek, yeni teknolojilerden yararlanmak, erken uyarı sistemlerini kurmak, geliştirmek ve test etmek, eğitim ve tatbikatlar düzenlemek ve değerlendirme çalışmalarından oluşur.

Müdahale çalışmaları; afet ve acil durumlarda can ve mal kurtarma, sağlık, itaate, ibate, güvenlik, mal ve çevre koruma, sosyal ve psikolojik destek hizmetlerinin verilmesine yönelik çalışmalardan olarak tanımlanmaktadır.

On iyileştirme çalışmaları afet sürecinin tümü ele alındığında on iyileştirme ve uzun dönem iyileştirme çalışmaları olarak ikiye ayrılmakta olup müdahale organizasyon yapısında on iyileştirme çalışmalarına ilişkin Hizmet Gruplarının çalışmalarından bahsedilmektedir. Ön iyileştirme çalışmaları binaların ve tarım alanlarının hasarlarının tespiti, enkazların kaldırılması, binaların altyapısının hazırlanması, afetzedelerin geçici barınma ve beslenme ihtiyaçlarının karşılanması, defin ve psikososyal çalışmalar olarak sıralanmaktadır.

2.1 Ulusal Düzey / Yerel Düzey Afet Müdahale Sistemlerinin Koordinasyonu

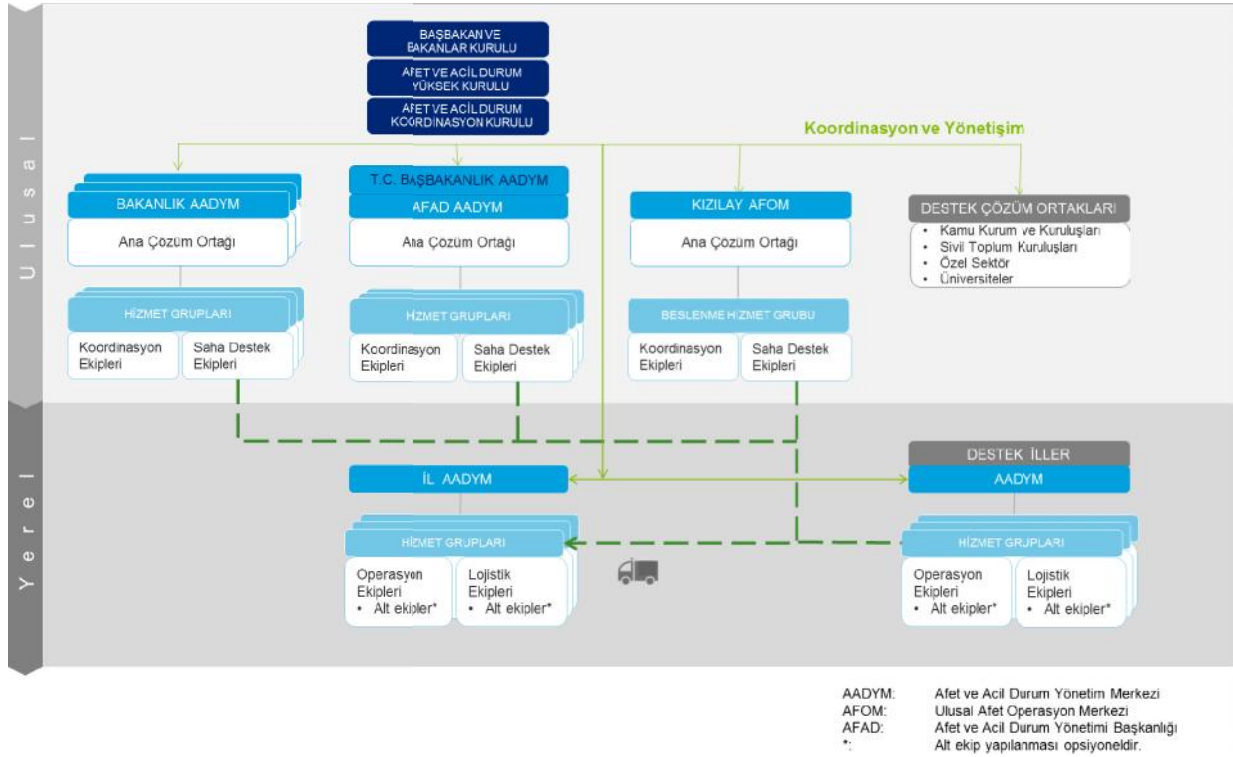
Türkiye Afet Müdahale Planı (TAMP) kapsamında ulusal düzeyde 28 Hizmet Grubu, yerel düzeyde 26 Hizmet Grubu tanımlanmış ve Hizmet Gruplarının etkili yapılandırılmıştır. Bu doğrultuda Ulusal Düzey Hizmet Grupları, Bakanlık Afet ve Acil Durum Yönetim Merkezlerine bağlı Koordinasyon ve Saha Destek ekipleri ile ilgili alt ekiplerinden oluşurken, yerelde 1 Afet ve Acil Durum Yönetim Merkezlerine bağlı Operasyon ve Lojistik Ekip yapıları kurulmuştur. Her Hizmet Grubunun kendine özel alt ekipleri ya da ekip yapıları, ulusal düzey planları çerçevesinde kurgulanmıştır. Yerel düzeyde afet ve acil durum hazırlıkları il düzeyinde Vali koordinasyonunda tüm kurum ve kuruluşların desteği ile yapılmaktadır.

Müdahale seviyeleri etki derecesi açısından dört gruba ayrılmıştır. Etki derecesine göre müdahale seviyelerindeki destek durumu ekil 1’de ifade edilmektedir. S1-S2 seviyelerinde ulusal düzeyde destek ihtiyacı duyulmamakta, ancak S3 seviyesinde bir afette ulusal, S4 seviyesinde ise uluslararası destek devreye girmektedir.

SEVİYE	ETKİ	OLAY TÜRÜ VE ÖLÇEĞİNE GÖRE DESTEK DURUMU
S1	Yerel imkânlar yeterlidir.	İAADYM
S2	Destek illerin takviyesine ihtiyaç vardır.	İAADYM-İlgili AKB 1. Grup destek iller
S3	Ulusal desteğe ihtiyaç vardır.	1. ve 2. Grup destek iller Ulusal kapasite
S4	Uluslararası desteğe ihtiyaç vardır.	1. ve 2. Grup destek iller Ulusal kapasite Uluslararası destek

ekil 1. Afet Müdahale Seviyeleri

Ulusal ve yerel düzey arasındaki koordinasyon ile ilgili ilkeleri ekil 2’de gösterilmektedir. Bu ilkeler meydana gelebilecek afet ve acil durumun etki seviyesi gözetilerek hazırlanmıştır.



ekil 2. Ulusal ve yerel afet müdahale sistemi

2.2 Yerel Düzeyde (İzmir İli) Afet Müdahale Yönetimi

Yerel düzeyde koordinasyon, Ba bakanlık/AFAD Afet ve Acil Durum Yönetim Merkezi ile irtibatlı olarak Vali tarafından, Vali Yardımcıları ve 1 Afet ve Acil Durum Koordinasyon Kurulu ile sa lanmakta olup, destek birimler olarak basın sözcüsü, hukuk i leri sorumlusu, irtibat sorumlusu ve güvenlik sorumlusu yer alır.

1 Afet ve Acil Durum Koordinasyon Kurulu, Vali/Vali Yardımcısının ba kanlı ında; 1 Afet ve Acil Durum Müdürü, Ege Ordusu ve Garnizon Komutanı, Büyük ehir Belediye Ba kanı, Hizmet Grubundan sorumlu Bölge/1 Yöneticileri ve ihtiyaç duyulan di er Bölge/1 Yöneticilerinden olu turulmaktadır. Bu kurul, 1 afet müdahale planının incelenmesini, uygun bulunması durumunda kurul kararı ile birlikte Ba kanlı a onaya sunulmasını sa lamak, il hizmet grubu operasyon planlarını hazırlamak ve onaylamak, hizmet grubu planlarının il afet müdahale planına entegrasyonunu gerçekle tirmek, afet ve acil durum hazırlıklarını yapmak veya yaptırmak ve alınacak önlemleri belirlemek, yerel düzey olay türü planı hazırlanmasına karar vermek ve hazırlamak veya hazırlatmak, kritik tesislerin olu turdu u riskleri önleme çalı maları yapmak veya yaptırmak, e itimler düzenlemek ve planların uygulanabilirli inin tatbikatlarla denetlenmesini sa lamak, afet ve acil durum hallerinde; bilgileri de erlendirmek, alınacak önlemleri belirlemek, il afet müdahale planının uygulanmasını sa lamakla görevlendirilmi tir.

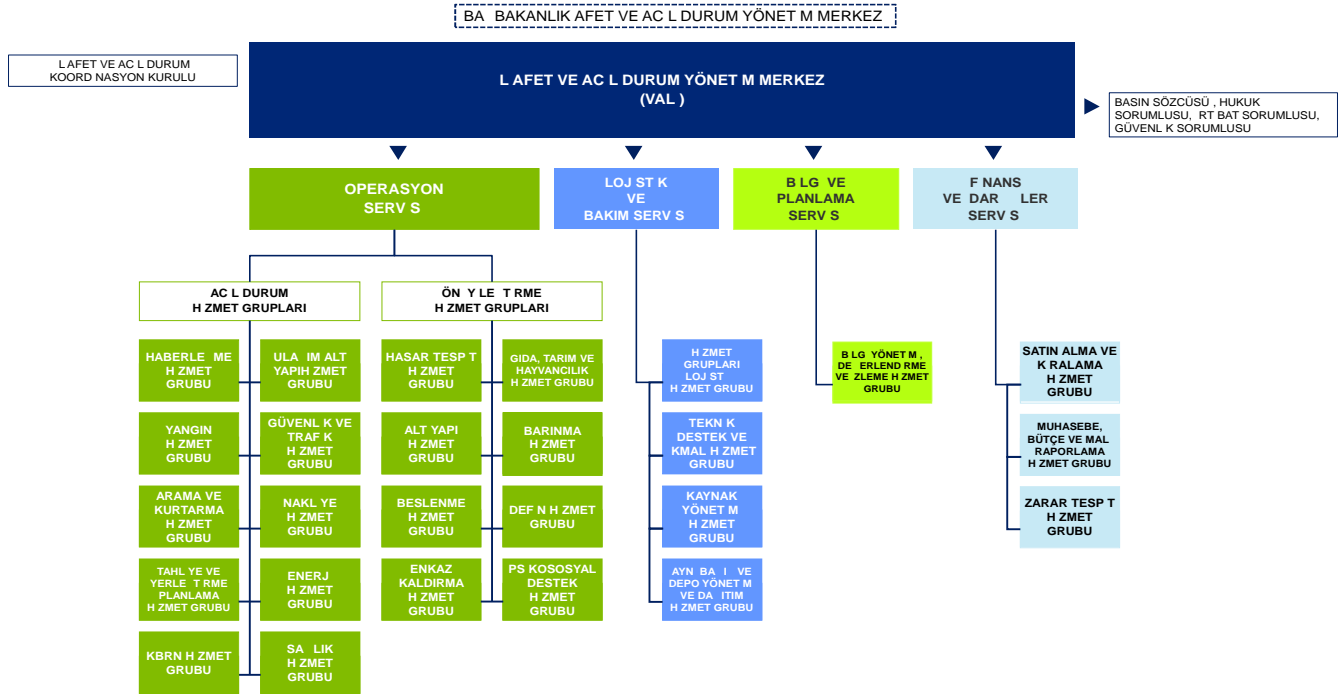
1 Afet ve Acil Durum Yönetim Merkezi Vali veya yetkilendirece i Vali Yardımcısının Ba kanlı ında 7/24 saat çalı ma esasına göre görev yapar. Sekreteryası zmir AFAD tarafından yürütülmektedir. Müdahale organizasyon emasında yer alan dört temel servis il düzeyinde te kil edilmi olup, servisleri sorumlu Vali Yardımcıları koordine etmektedir.

Yerel düzeyde Seviye 1 ve Seviye 2 için müdahale çalı maları, Vali veya Vali adına 1 Afet ve Acil Durum Yönetim Merkezinden Sorumlu Vali Yardımcısı tarafından yürütülür. Kurulan servislerde Vali Yardımcıları Servis Koordinatörü olarak görev yapar. Seviye 3 ve Seviye 4'te müdahale çalı maları Vali tarafından yürütülür. Afet bölgesinde görev almak isteyen STK'lar yerel düzeyde Hizmet Grubunun servis koordinatörü tarafından koordine edilir. Yerel düzeyde Operasyon, Lojistik ve Bakım, Bilgi ve Planlama Servisi, Finans ve dari ler servisi olmak üzere dört adet servis tanımlanmı olup, Operasyon Servisine ba lı hizmet grupları Acil

3. Türkiye Deprem Mühendisliği ve Sismoloji Konferansı 14-16 Ekim 2015 – DEÜ – ZMR



Durum ve Ön yile tirme Hizmet Grupları olarak ikiye ayrılmaktadır. 1 Afet Müdahale Planı Organizasyon eması ekil 3'de gösterilmektedir.



ekil 3. Yerel düzeyde afet müdahale organizasyon eması

1 Afet ve Acil Durum Yönetim Merkezi içinde ihbar takip masası ve emniyet, jandarma, askeri birlikler ve di er kamu kurumları personelinden olu an gezici ilk tespit ekipleri kurulur. Yapılan tüm saha tespitleri ihbar takip masasında toplanır ve Ba bakanlık Afet ve Acil Durum Merkezi ile payla ılır. Valiye yardımcı olmak üzere basın sözcüsü, hukuk i leri sorumlusu, irtibat sorumlusu, güvenlik sorumlusu da çalı malarda yer alır.

2.3 Di er illerle Koordinasyon

Afet ve Acil Durum Müdahale Hizmetleri Yönetmeli inin 17. maddesi gere ince; Ba bakanlık Afet ve Acil Durum Yönetimi Ba kanlı ı tarafından ülke genelinde, bölgesel olarak planlama, i birli i ve yardımla ma, lojistik kapasitesi olu turma, e itim çalı maları ve tatbikatlar düzenleme amacıyla birden fazla ili kapsayan bölgeler olu turulmu tur. Bu do rultuda zmir Bölge Merkezi ve Valili imiz (1 Afet ve Acil Durum Müdürlü ü) ise Bölge Koordinatörü olarak görevlendirilmi tir. Söz konusu bölgede zmir, Manisa, U ak, Aydın, Denizli ve Mu la illeri yer almaktadır.

Ayrıca Afet ve Acil Durum Yönetimi Ba kanlı ı tarafından hazırlanan TAMP'ın eki olan; zmir'i destekleyecek ve zmir'in destek verece i iller Tablo 1'de belirtilmektedir.

Tablo 1. İzmir İli Destek İller Tablosu

	1.GRUP DESTEK İLLER BÖLGE İLLERİ + KOMŞU İLLER	2. GRUP DESTEK İLLER	ARAMA VE KURTARMA BİRLİK MÜDÜRLÜĞÜ
İZMİRİN DESTEKLEYECEĞİ İLLER	İSTANBUL DENİZLİ BALIKESİR AYDIN MANİSA MUĞLA UŞAK	ÇANAKKALE AFYONKARAHİSAR KÜTAHYA	İSTANBUL AYDIN MUĞLA
İZMİRİ DESTEKLEYECEK İLLER	BALIKESİR MANİSA UŞAK AYDIN DENİZLİ MUĞLA	AFYONKARAHİSAR BURSA	AFYONKARAHİSAR BURSA

3. ZMİR AFET MÜDAHALE PLANI (ZAMP)

İzmir Afet Müdahale Planının (ZAMP) amacı; afet ve acil durumlara ilin müdahale çalışmalarında görev alacak Hizmet Grupları ve koordinasyon birimlerine ait rolleri ve sorumlulukları tanımlamak, İzmir için afet öncesi, sonrası ve sonrasındaki müdahale planlamasının temel prensiplerini belirlemektir.

İzmir Afet Müdahale Planının (ZAMP) hedefleri ise; hayat kurtarmak, kesintiye uğrayan hayatı ve faaliyetleri en kısa sürede normale döndürmek, müdahale çalışmalarını hızlı ve etkin bir şekilde gerçekleştirmek, halk sağlığını korumak ve sürdürmek, mülkiyet, çevre ve kültürel mirası korumak, ekonomik ve sosyal kayıpları azaltmak, ikincil afetleri önlemek ya da etkilerini azaltmak ve kaynakların etkin kullanımını sağlamaktır.

İl Afet Müdahale Planları Afet ve Acil Durum Yönetimi Başkanlığı tarafından incelenerek ve verilecek uygun görüş sonrası Vali tarafından onaylanarak yürürlüğe girmektedir. İzmir Afet Müdahale Planı (ZAMP) Afet ve Acil Durum Yönetimi Başkanlığı'ndan (AFAD) 18.05.2015 tarihinde uygun görüş alınmıştır, 26 adet Yerel Düzey Hizmet Grubu Operasyon Planları tamamlandı. İzmir Afet Müdahale Planına (ZAMP) eklenecek olup, İzmir Afet Müdahale Planı (ZAMP) Valilik Makamının onayına sunulacaktır.

İzmir Afet Müdahale Planı, Türkiye Afet Müdahale Sistemi içinde yer alan ana ve destek çözüm ortaklarının görev ve sorumluluklarını, hizmet gruplarının diğer hizmet grupları ile olan ilişkilerini, afet ve acil duruma hazırlık ve müdahale süreçlerini anlatmakta ve afet ve acil durumda, etkin koordinasyon için gerekli olan hizmet grup tekilini, ekipman ve insan kaynakları kapasitesinin mevcut durumunu ve ihtiyaç duyulan kapasiteyi sunmaktadır.

4. YEREL DÜZEYDEKİ ZAMP GRUBU OPERASYON PLANLARI

İlimizde de 26 Yerel Düzey Hizmet Grubu Operasyon Planlarını hazırlanma süreci devam etmektedir. Söz konusu planlar İzmir Afet Müdahale Planının (ZAMP) ekinde Valilik Makamına onaya sunulacaktır.

İzmir Afet Müdahale Planlarının ekinde yer alan ve ana çözüm ortağı Bakanlık, kurum ve kuruluşun il tekilatı ile diğer destek çözüm ortakları tarafından hazırlanan 26 adet Hizmet Grubu Operasyon Planları ise haberleşme sistemi ve bilgileri, toplanma yerleri, intikal planlaması, rapor ve form örnekleri, müdahale çalışmalarında

3. Türkiye Deprem Mühendisliği ve Sismoloji Konferansı
14-16 Ekim 2015 – DEÜ – ZMİR



ekipler ve alt ekiplere görevlendirilecek personel, alet, ekipman, araç, gereç vb. kaynak envanterleri, ihtiyaçları, vardiya planlaması ve standart operasyon prosedürlerini kapsamaktadır.

zmir Afet Müdahale Planının ekinde yer alacak olan yerel düzey hizmet grubu operasyon planlarını 26 adet Hizmet Grubu oluşturulmuş ve bu hizmet gruplarının ana çözüm ortağı kurum/kuruluşları belirlenmiştir. Ana çözüm ortakları sekreteryaya görevi olarak destek çözüm ortakları ile beraber yerel düzey hizmet grubu operasyon planlarını hazırlamaktadırlar. Bu kurum ve kuruluşları Türkiye Afet Müdahale Planında ulusal düzeyde adı geçen Bakanlıkların ve Kızılay'ın zmir'deki tarafları göz önüne alınarak belirlenmiştir. zmir Afet Müdahale Planında yer almakta olan Hizmet Grupları, Hizmet Gruplarının sorumlulukları ve Hizmet Gruplarının ana çözüm ortakları Tablolar 2,3,4, 5 ve 6'da verilmektedir.

Ana çözüm ortakları yerel düzey hizmet grubu operasyon planlarının hazırlanmasında üstlenilecek görevler şunlardır; operasyon çalışmaları için sabit ve seyyar tesisler ile görevleri belirlemek, afet anında operasyonda çalışacak personeli görevlendirmek, destek çözüm ortakları, diğer hizmet grupları, koordinasyon birimleri ile Afet ve Acil Durum Yönetim Merkezleri ile koordinasyon sağlamak ve afetin meydana gelmesi halinde mevcut güç ve kaynakların, etkin ve verimli bir şekilde kullanılmasını sağlamakla görevlendirilmiştir.

ZAMP'ta 26 adet Hizmet Grubunda çok sayıda birden fazla yerel düzey hizmet grubunda görev almak üzere kamu/kurum ve kuruluşları, özel sektör, sivil toplum kuruluşları, meslek odaları ve tüzel ve özel kişilerden oluşan destek çözüm ortakları belirlenmiştir. Destek çözüm ortakları belirlenirken Türkiye Afet Müdahale Planı ve Ulusal Düzey Hizmet Grupları Planları esas alınmıştır.

Destek çözüm ortaklarının görevleri ise; operasyon planlarının hazırlık çalışmalarına katılmak, gerekli personel, araç, gereç ve ekipmanları vb. temin etmek, operasyonların yürütülmesine destek vermek, eğitimli personelin sürekliliğini sağlamak, diğer hizmet gruplarının çalışmalarını desteklemek, operasyon için gerekli teknolojik yenilikleri takip etmek, hizmet grubu sorumlusunun hizmete ilişkin taleplerini yerine getirmek olarak belirlenmiştir.

Tablo 2. Operasyon Servisi Acil Durum Alt Servisinin Hizmet Grupları

SIRA NO	HİZMET GRUBU	ANA ÇÖZÜM ORTAMI	SORUMLULUK
1	HABERLEŞME HİZMET GRUBU	BİLGİ TEKNOLOJİLERİ VE İLETİŞİM KURUMU İZMİR BÖLGE MÜDÜRLÜĞÜ	Afet ve acil durumlarda yerel düzeyde kesintisiz ve güvenli haberleşmenin sürdürülmesine yönelik koordinasyondan sorumludur.
2	YANGIN HİZMET GRUBU	İZMİR BÜYÜKŞEHİR BELEDİYE BAŞKANLIĞI (İtfaiye Daire Başkanlığı)	Afet ve acil durumlarda meydana gelen yangınlara müdahale çalışmalarını yürütmeye yönelik koordinasyondan sorumludur.
3	ARAMA VE KURTARMA HİZMET GRUBU	İL AFET VE ACİL DURUM MÜDÜRLÜĞÜ	Afet ve acil durumlarda arama ve kurtarma hizmetlerine yönelik koordinasyondan sorumludur.
4	TAHLİYE, YERLEŞTİRME VE PLANLAMA HİZMET GRUBU	İL GÖÇ İDARESİ MÜDÜRLÜĞÜ	Afet öncesi, sırası ve sonrasında yapılacak tahliyenin planlaması, uygulaması ve yerleştirme işlemlerinin yapılmasına yönelik koordinasyondan sorumludur.
5	KBRN HİZMET GRUBU	İL AFET VE ACİL DURUM MÜDÜRLÜĞÜ	KBRN olayları ile ilgili müdahale çalışmalarını yürütmeye yönelik koordinasyondan, tehlikeli maddelerle ilgili müdahale çalışmalarına destek olmaktan sorumludur.
6	ULAŞIM ALT YAPI HİZMET GRUBU	KARAYOLLARI 2. BÖLGE MÜDÜRLÜĞÜ	Afet ve acil durumlarda afet bölgesine en hızlı ve güvenli ulaşımın sağlanmasından ve seyrüsefer düzenlenmesine yönelik koordinasyondan sorumludur.
7	GÜVENLİK VE TRAFİK HİZMET GRUBU	İL EMNİYET MÜDÜRLÜĞÜ	Afet ve acil durumlarda güvenlik ve trafiğin sağlanmasına yönelik koordinasyondan sorumludur.
8	NAKLİYE HİZMET GRUBU	ULAŞTIRMA DENİZCİLİK VE HABERLEŞME III. BÖLGE MÜDÜRLÜĞÜ	Afet ve acil durumlarda personel, afetzedede ve kaynakların nakliye hizmetlerine yönelik koordinasyondan sorumludur.
9	ENERJİ HİZMET GRUBU	GEDİZ EDAŞ İZMİR İL MÜDÜRLÜĞÜ	Afet bölgesinde elektrik, doğalgaz vb. enerji hatlarının acil onarımını yaparak en kısa sürede bu hizmetlerin, normale dönmesini sağlamaya yönelik koordinasyondan sorumludur.
10	SAĞLIK HİZMET GRUBU	İL SAĞLIK MÜDÜRLÜĞÜ	Afet ve acil durumlarda olay yerindeki ilk müdahale, halk sağlığı ve tıbbi bakım ihtiyaçlarının karşılanması ile çevre sağlığı hizmetlerinin aksamadan en hızlı şekilde normale dönmesini sağlamaya yönelik koordinasyondan sorumludur.

Tablo 3. Operasyon Servisi Ön yile tirme Alt Servisinin Hizmet Grupları

SIRA NO	HİZMET GRUBU	ANA ÇÖZÜM ORTANI	SORUMLULUK
1	HASAR TESPİT HİZMET GRUBU	ÇEVRE VE ŞEHİRCİLİK İL MÜDÜRLÜĞÜ	Afet bölgesinde, alt yapı (su, kanalizasyon, arıtma vb.) ve yapı stokunda meydana gelen yaklaşık ön hasar boyutunu ivedilikle belirlemek ve hasar tespit hizmetlerini yapmaya yönelik koordinasyondan sorumludur.
2	ALT YAPI HİZMET GRUBU	İLBANK AŞ. İZMİR BÖLGE MÜDÜRLÜĞÜ	Afet bölgesinde su, kanalizasyon ve arıtma tesisi vb. hatlarının acil onarımını yaptırarak en kısa sürede bu hizmetlerin, normale dönmesini sağlamaya yönelik koordinasyondan sorumludur.
3	BESLENME HİZMET GRUBU	TÜRK KIZILAYI EGE BÖLGE AFET YÖNETİM MERKEZİ MÜDÜRLÜĞÜ	Afet bölgesinde afetzedelerin beslenme hizmetlerine yönelik koordinasyondan sorumludur.
4	ENKAZ KALDIRMA HİZMET GRUBU	ÇEVRE VE ŞEHİRCİLİK İL MÜDÜRLÜĞÜ	Afet bölgesinde enkazın kaldırılmasına yönelik koordinasyondan sorumludur.
5	GIDA, TARIM VE HAYVANCILIK HİZMET GRUBU	GIDA, TARIM VE HAYVANCILIK İL MÜDÜRLÜĞÜ	Afet ve acil durumlarda etkilenen tarım alanlarının hasar tespitini yapmak, gıda güvenliğini sağlamak ve ölen, itlaf edilmesi gereken ve etkilenen hayvanların sağlığı konusunda gerekli çalışmaları yürütmeye yönelik koordinasyondan sorumludur.
6	BARINMA HİZMET GRUBU	İL AFET VE ACİL DURUM MÜDÜRLÜĞÜ	Afet bölgesinde afetzedelerin acil ve geçici barınma hizmetlerine yönelik koordinasyondan sorumludur.
7	DEFİN HİZMET GRUBU	İZMİR BÜYÜKŞEHİR BELEDİYE BAŞKANLIĞI (Mezarlıklar Daire Başkanlığı)	Afet ve acil durumlarda vefat edenlerin defin işlemlerine yönelik koordinasyondan sorumludur.
8	PSİKOSOSYAL DESTEK HİZMET GRUBU	AİLE VE SOSYAL POLİTİKALAR İL MÜDÜRLÜĞÜ	Afet bölgesinde afetzedelerin psikososyal destek hizmetlerine yönelik koordinasyondan sorumludur.

Tablo 4. Bilgi ve Planlama Servisinin Hizmet Grupları

SIRA NO	HİZMET GRUBU	ANA ÇÖZÜM ORTANI	SORUMLULUK
1	BİLGİ YÖNETİMİ, DEĞERLENDİRME VE İZLEME HİZMET GRUBU	İL AFET VE ACİL DURUM MÜDÜRLÜĞÜ	Afet ve acil durumlara ilişkin her tür bilginin toplanması, kayıt altına alınması ve raporlanması hizmetlerine yönelik koordinasyondan ve Müdahale çalışmalarında elde edilen bilgileri değerlendirmek, izlemek ve ilgili birimlere bilginin iletilmesinden sorumludur.

Tablo 5. Lojistik ve Bakım Servisinin Hizmet Grupları

SIRA NO	HİZMET GRUBU	ANA ÇÖZÜM ORTANI	SORUMLULUK
1	HİZMET GRUPLARI LOJİSTİĞİ HİZMET GRUBU	İL AFET VE ACİL DURUM MÜDÜRLÜĞÜ	Tüm hizmet gruplarının beslenme ve barınma hizmetlerine lojistik destek sağlamaya yönelik koordinasyondan sorumludur.
1	KAYNAK YÖNETİMİ HİZMET GRUBU	İL AFET VE ACİL DURUM MÜDÜRLÜĞÜ	Afet ve acil durumlarda çalışacak ilave personel, teknik uzman, malzeme ve ekipman temini ve izlemesine yönelik koordinasyondan sorumludur.
3	AYNI BAĞIŞ DEPO YÖNETİMİ VE DAĞITIM HİZMET GRUBU	İZMİR İL SOSYAL YARDIMLAŞMA VE DAYANIŞMA VAKFI BAŞKANLIĞI	Afetzedelere yapılan aynı bağışların depo hizmetleri ve dağıtımına yönelik koordinasyondan sorumludur.
4	TEKNİK DESTEK VE İKMAL HİZMET GRUBU	KARAYOLLARI 2. BÖLGE MÜDÜRLÜĞÜ	Afet ve acil durumlarda kullanılan her tür makine ve araçların bakım onarım, yakıt ikmali ve iş makineleri desteğine yönelik koordinasyondan sorumludur.

Tablo 6. Finans ve İdari Servisinin Hizmet Grupları

SIRA NO	HİZMET GRUBU	ANA ÇÖZÜM ORTANI	SORUMLULUK
1	SATIN ALMA VE KİRALAMA HİZMET GRUBU	İL AFET VE ACİL DURUM MÜDÜRLÜĞÜ	Afet ve acil durumlarda ihtiyaç duyulacak kaynakları acil yardım harcamaları kapsamında satın alma ve kiralama hizmetlerine yönelik koordinasyondan sorumludur.
2	MUHASEBE, BÜTÇE VE MALİ RAPORLAMA HİZMET GRUBU	İL AFET VE ACİL DURUM MÜDÜRLÜĞÜ	Afet ve acil durumlarda muhasebe, bütçe ve mali raporlama hizmetlerine yönelik koordinasyondan sorumludur.
3	ZARAR TESPİT HİZMET GRUBU	İL DEFTERDARLIĞI	Afet ve acil durumlara yönelik zararların mali ve iktisadi boyutunun belirlenmesine yönelik koordinasyondan sorumludur.

5. DEĞERLENDİRMELER

Türkiye Afet Müdahale Planı ve dolayısıyla İzmir Afet Müdahale Planı ve ekleri Yerel Düzey Hizmet Grubu Operasyon Planlarının temel planlama prensipleri; tüm amaçları (hazırlık, müdahale ve onarımla ilgili) ve her tür ölçekteki afet ve acil durumları kapsamı, tüm ana ve destek çözüm ortaklarının rol ve sorumluluklarını içermesi, ulusal, bölgesel ve yerel afet müdahale kapasitesini anında harekete geçirmeyi esas almasıdır.

1 düzeyindeki İl Afet Müdahale ve Yerel Düzey Hizmet Grubu Operasyon planlarının standart bir formatta hazırlanması yine planda tanımlanmış destek illerden gelen ekiplerin kendi illerinin planları ile aynı formatta hazırlanmış bir planı daha hızlıca analiz etme ve harekete geçme kolaylığı sağlamaktadır.

Planlarda geniş kapsamlı planlama ilkesinden yola çıkılarak ana ve destek çözüm ortaklarının kamu/kurum ve kuruluşları, özel sektör, sivil toplum kuruluşları, meslek odaları ve tüzel ve özel kişiliklere tanımlı görevler verilmesi planlama ve uygulamada beraber çalışmaya pratiği olmayan bazı kurumların da plana dahil olmasını sağlamıştır. Bu durumun il düzeyinde bir takım sıkıntılara yol açtığı görülmüştür. İl Afet Müdahale Planı ve Yerel Düzey Hizmet Grubu Operasyon Planlarında belirli aralıklarla eğitimler ve tatbikatların yapılması

3. Türkiye Deprem Mühendisli i ve Sismoloji Konferansı
14-16 Ekim 2015 – DEÜ – ZM R



zorunlulu u getirilmesi bu kurumların da planlama sürecine katılımını ve katkısını süreç içinde sa laması beklenmektedir.

zmir Afet Müdahale Planı ve ekinde yer almakta olan Yerel Düzey Hizmet Grubu Operasyon Planlarının sadece plan düzeyinde kalmaması ve uygulama a amasında da ba arılı olması için kurumların arasındaki (hizmet grubu içinde ve hizmet grupları arasında da dahil olmak üzere) ileti imin sürekli olarak sa lanması ve planda her düzeyde görev almı olan personelin belirlenmi periyotlarla e itim ve tatbikatlara katılımının sa lanması arttır. Bunun dı nda her yıl güncellenmesi gereken planların güncellenmesinin de detaylı ve gerçekçi olarak yapılmasının da planların ba arısında kilit rol oynayaca ı dü ünülmektedir.

KAYNAKLAR

T.C. Ba bakanlık Afet ve Acil Durum Yönetimi Ba kanlı ı (AFAD) (2013). Türkiye Afet Müdahale Planı (TAMP), T.C. Ba bakanlık Afet ve Acil Durum Yönetimi Ba kanlı ı, Ankara.

T.C. Ba bakanlık Afet ve Acil Durum Yönetimi Ba kanlı ı (AFAD) (2014). Açıklamalı Afet Yönetimi Terimleri Sözlü ü, T.C. Ba bakanlık Afet ve Acil Durum Yönetimi Ba kanlı ı Deprem Dairesi Ba kanlı ı, Ankara.